



La Safer vous accompagne pour une forêt durable

POUR UN ACCOMPAGNEMENT ADAPTÉ À VOS BESOINS
LE RÉSEAU SAFER SUR L'ENSEMBLE DU TERRITOIRE NATIONAL



L'indicateur, outil de connaissance du marché des forêts



L'indicateur, outil de connaissance du marché des forêts

Sommaire

- L'Indicateur du marché des forêts en France
- L'Indicateur 2016



L'Indicateur du marché des forêts en France



L'Indicateur du marché des forêts en France

- **L'Indicateur permet d'obtenir :**
 - Une référence en terme de prix,
 - Une approche de la structure du marché,
 - Une meilleure connaissance des acteurs en présence.
- ⇒ *Et permet un suivi dans le temps*



L'Indicateur du marché des forêts en France

- **Origine des données :**

Conformément à l'article R.143-4 du Code rural, les notaires sont tenus d'informer les Safer de tout projet de vente de biens agricoles et forestiers.

Ces informations sont consignées dans chacune des Safer et compilées au niveau national.



L'Indicateur du marché des forêts en France

> Le suivi du prix des forêts

- **Les prix sont établis sur la base des transactions de forêts**
 - de 1 ha ou plus,
 - non bâties.
- **Indice national d'évolution du prix des forêts**
 - indice hédonique, annuel,
 - construit à l'échelle de régions forestières, puis agrégé.
- **Prix par classe de surface**

⚠ Il s'agit de prix moyens, tous types de forêts et classes de surfaces confondus, qui ne sauraient se substituer à une expertise pour l'estimation d'une forêt particulière



L'Indicateur du marché des forêts en France

> Les volumes du marché des forêts

- **Les volumes du marché : nombre, surface et valeur du marché**
 - niveau du départemental et au niveau national,
 - distinction biens non bâtis et des biens bâtis.
- **Les acquéreurs et les vendeurs du marché**
 - statut,
 - âge,
 - origine géographique.



L'Indicateur du marché des forêts en France

- **Un partenariat de 21 ans entre Terres d'Europe-Scafr, bureau d'études de la FNSafer, et la Société Forestière de la Caisse des Dépôts :**

- Publication annuelle de l'Indicateur du marché des forêts
- Conférence de presse

- **Pour en savoir plus :**

L'indicateur du marché des forêts est téléchargeable librement sur le site www.le-prix-des-terres.fr



L'Indicateur 2016 du marché des forêts en France



Le marché des forêts en 2015

> *A RETENIR*

- **Hausse du prix des forêts, après 4 années de stabilité**
+ 2,8 % en 2015, à 4 040 euros/ha
- **Un nombre inédit de transactions**
En cause, les ventes de parcelles de 1 à 10 ha, en augmentation depuis 2007
- **Des surfaces en baisse, à un niveau qui reste élevé**
En cause, la contraction du marché des forêts de plus de 100 ha
- **En 2015, les achats des particuliers en hausse, ceux des personnes morales privées en recul**



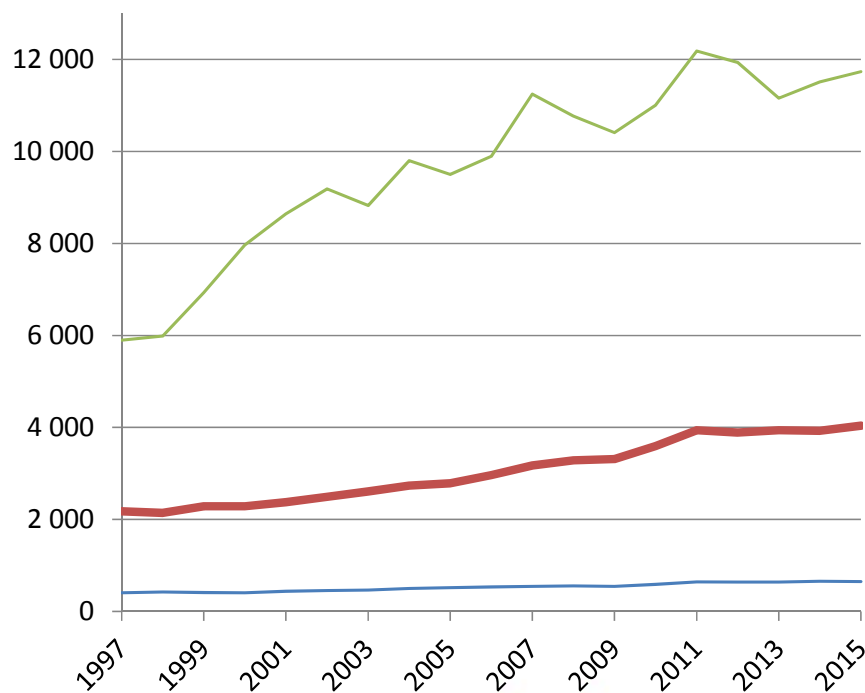
Le prix des forêts



Indice d'évolution du prix moyen annuel des forêts non bâties

Le prix moyen des forêts en hausse en 2015 : + 2,8 %, à 4 040 euros/ha

Euros / ha



Prix maximal : 11 720 euros/ha

PRIX MOYEN : 4 040 euros/ha, + 2,8 %

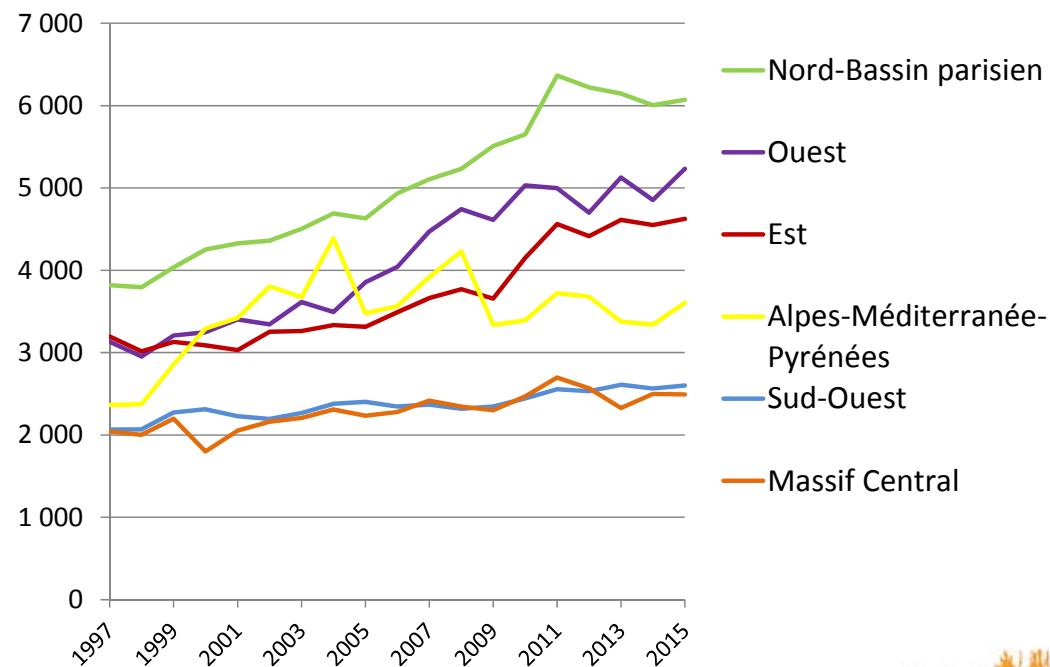
Prix minimal : 650 euros/ha



Evolution du prix des forêts par région forestière

Redressement du prix des forêts dans l'ensemble des régions

€ constants 2015 / ha



Evolution du prix des forêts par classe de surface

Le prix des forêts de 1 à 10 ha continue sa progression

€ constants 2015 / ha – Moy biennales



La structure du marché



Le marché des forêts en 2015

Un niveau inédit de transactions mais des surfaces en baisse

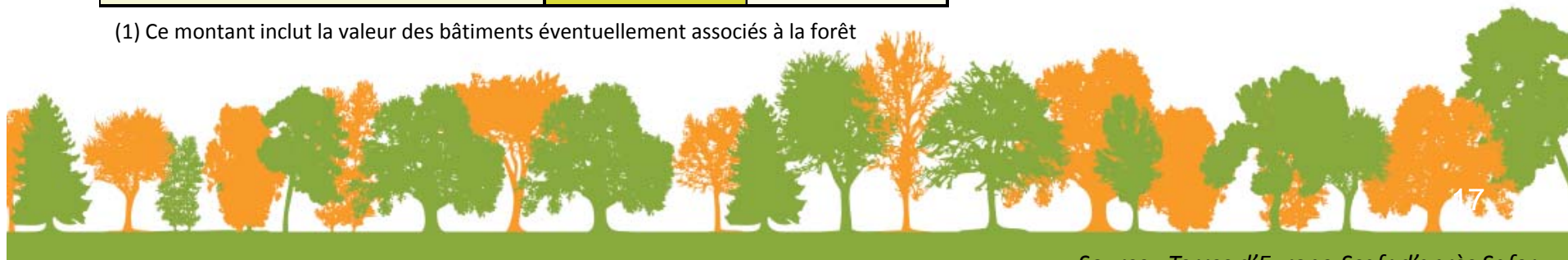
	2015	EVOLUTION 2015/2014
NOMBRE DE TRANSACTIONS	16 040	+ 6,4 %
SURFACE FORESTIERE (HA)	109 300	- 3,4 %
VALEUR (M€) ⁽¹⁾	1 166	+ 6,5 %

> Hausse continue des transactions de forêts de 1 à 10 ha depuis 2007

> Contraction du marché des forêts de plus de 100 ha

> Hausse due pour ¼ aux biens non bâtis et ¾ aux biens bâtis

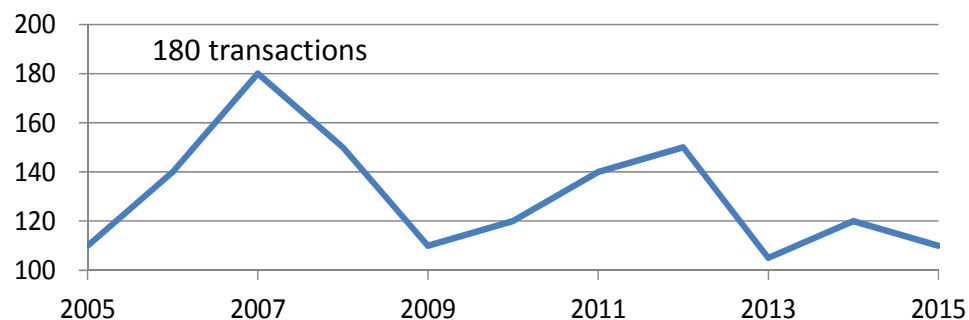
(1) Ce montant inclut la valeur des bâtiments éventuellement associés à la forêt



Le segment des forêts de plus de 100 ha

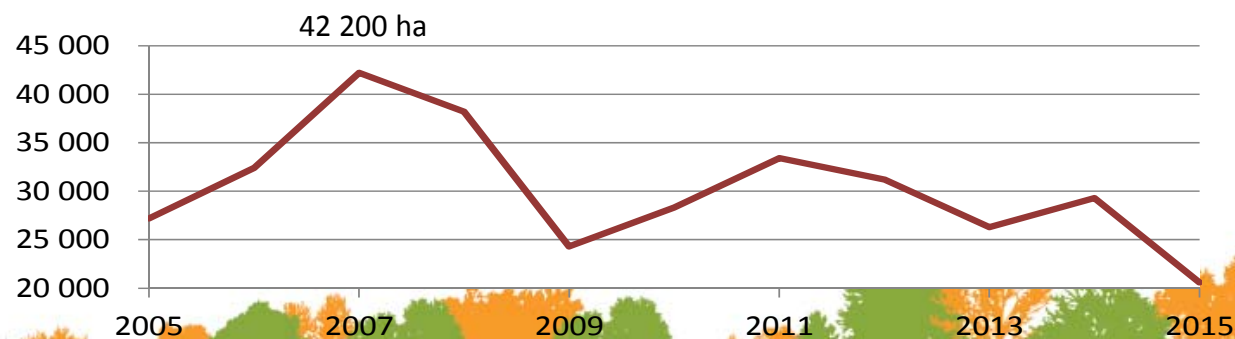
Rétention des propriétaires de forêts de plus de 100 ha : un point bas atteint en 2015

Nombre de transactions



2015 : 110 transactions

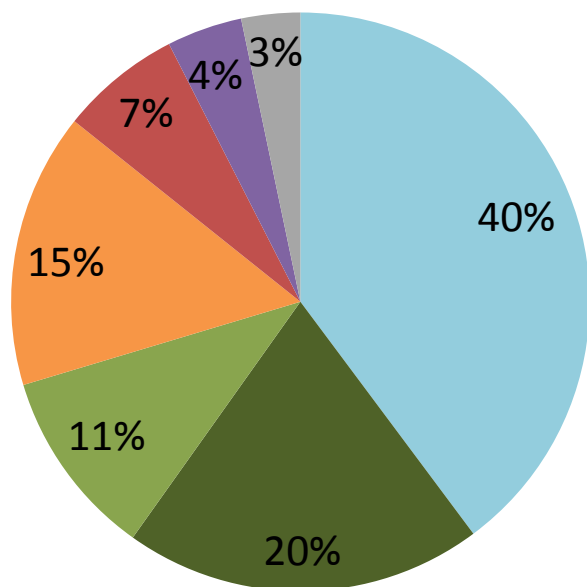
Surface (hectares)



2015 : 20 600 ha

Répartition des surfaces du marché par type d'acquéreurs en 2015

Les particuliers, premiers acquéreurs du marché, les personnes morales privées en hausse structurelle



■ particuliers non agricoles

Personnes morales privées :

■ agricoles et forestières (GFA, GFF...)

■ autres (institutionnels, sociétés...)

■ agriculteurs personnes physiques

■ indivisions

■ secteur public

■ statut non déclaré

En % des surfaces
acquises en 2015



LE MARCHÉ DES FORÊTS EN 2015

L'Indicateur 2016 du marché
des forêts en France
est paru le 18 mai 2016

➔ Pour le commander :
www.le-prix-des-terres.fr





La Safer vous accompagne pour une forêt durable

POUR UN ACCOMPAGNEMENT ADAPTÉ À VOS BESOINS
LE RÉSEAU SAFER SUR L'ENSEMBLE DU TERRITOIRE NATIONAL

